

2009.8

## ジュニアスイミングスクールの子供たち

海に面した射水市の子供たちでも、意外に泳ぎのできない子は多い。海童スポーツランドで一人でも多く水に慣れ親しみ、泳ぐ喜び・楽しみを味わってほしいと思っています。海竜ジュニアスイミングスクールは、対象が4歳から小学6年生まで

で、子供の泳力に応じて「楽しい」をモットーに指導しています。そうすることにより、水に対する恐怖心が自然と消え、スムーズに泳ぎの練習へと移行することができるようになります。

隔月の練習最終日には、進級テスト

を実施します。各自のレベルにより合った指導ができるようになり、子供たちが自分の目標を具体的に理解し、やる気を持つように促します。また、水泳技術の習得とともに、挨拶や返事などの基本的な行動力を身に付けさせ、主体性や協調性など社会性を育むように努めています。



# 射水市体育協会の台所事情

ホームページにも、詳細な資料を掲載していますので、ご覧ください。

(財)射水市体育協会の平成二十一年度予算及び二十年度決算の状況をお知らせします。

市民へのスポーツ活動の普及、振興をとおして活力あるまちづくりを促進するとともに、選手の育成と競技力の向上に努めています。



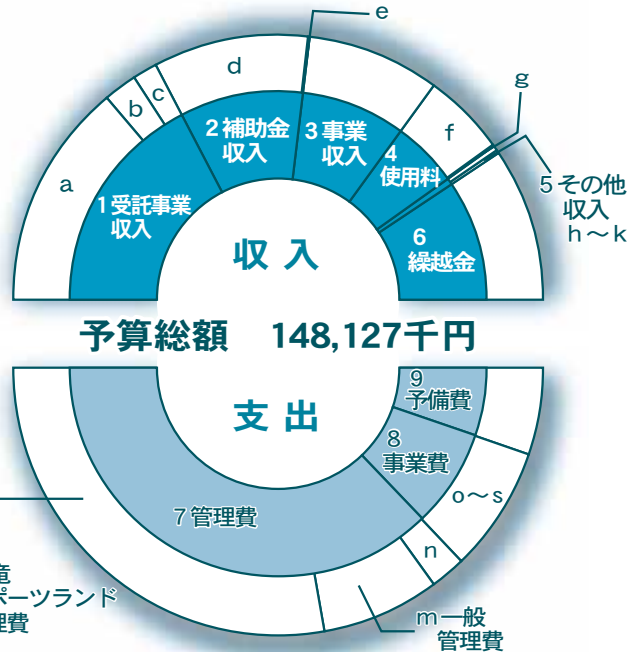
平成21年6月7日(日)、第4回射水市民体育大会開会式におけるアトラクション「越中大島太鼓」の演技

## 平成21年度 予算状況

平成21年度の予算の概要は、次のとおりです。

### ■収入の部

|                   |          |       |
|-------------------|----------|-------|
| 1 受託事業収入          | 51,407千円 | 34.7% |
| a 海竜スポーツランド管理受託収入 | 40,906   | 27.6  |
| b サンビレッジ新湊管理受託収入  | 6,131    | 4.1   |
| c 大会等受託収入         | 4,370    | 3.0   |
| 2 補助金収入           | 28,256   | 19.1  |
| d 市補助金            | 27,946   | 18.9  |
| e 県体育協会等補助金       | 310      | 0.2   |
| 3 事業収入            | 24,000   | 16.2  |
| 4 使用料             | 15,242   | 10.3  |
| f 海竜スポーツランド使用料    | 15,000   | 10.1  |
| g サンビレッジ新湊使用料     | 242      | 0.2   |
| 5 その他収入           | 1,541    | 1.0   |
| h 基本財産収入          | 920      | 0.6   |
| i 負担金収入           | 570      | 0.4   |
| j 雑収入             | 50       | 0.0   |
| k 寄付金             | 1        | 0.0   |
| 6 繰越金             | 27,681   | 18.7  |
| 合計                | 148,127  | 100.0 |



### ■支出の部

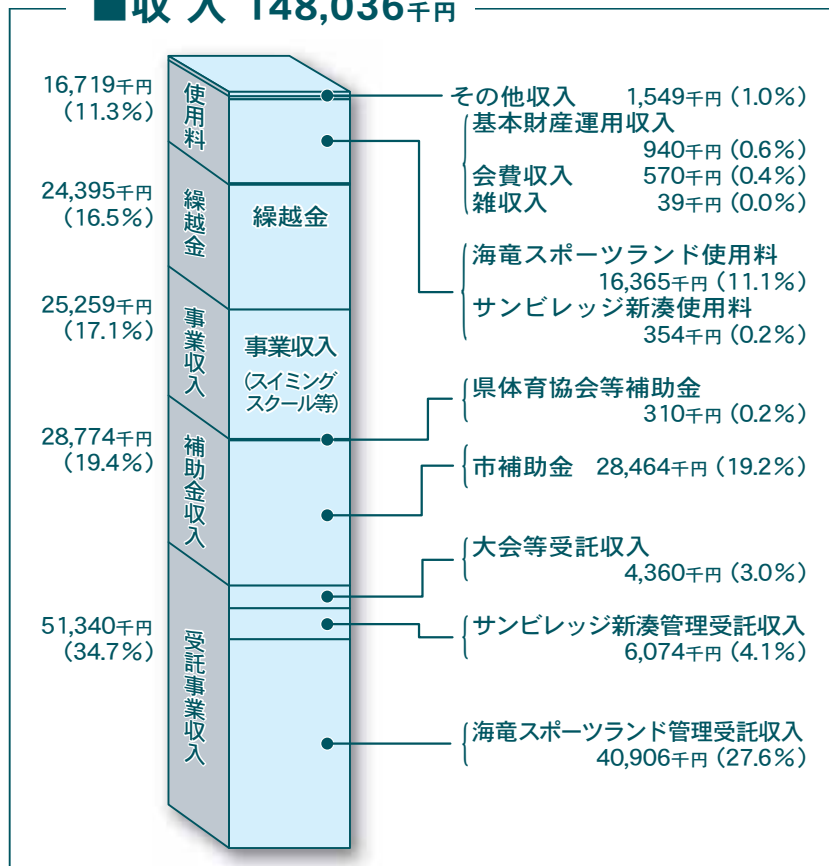
|                |           |       |
|----------------|-----------|-------|
| 7 管理費          | 110,070千円 | 74.3% |
| l 海竜スポーツランド管理費 | 82,367    | 55.6  |
| m 一般管理費        | 21,330    | 14.4  |
| n サンビレッジ新湊管理費  | 6,373     | 4.3   |
| 8 事業費          | 22,458    | 15.2  |
| o 大会等事業費       | 9,240     | 6.2   |
| p 育成事業費        | 8,618     | 5.8   |
| q スポーツ推進事業費    | 3,000     | 2.0   |
| r 表彰事業費        | 800       | 0.6   |
| s 広報事業費        | 800       | 0.6   |
| 9 予備費          | 15,599    | 10.5  |
| 合計             | 148,127   | 100.0 |

### 【体育協会役員(平成21年度)】

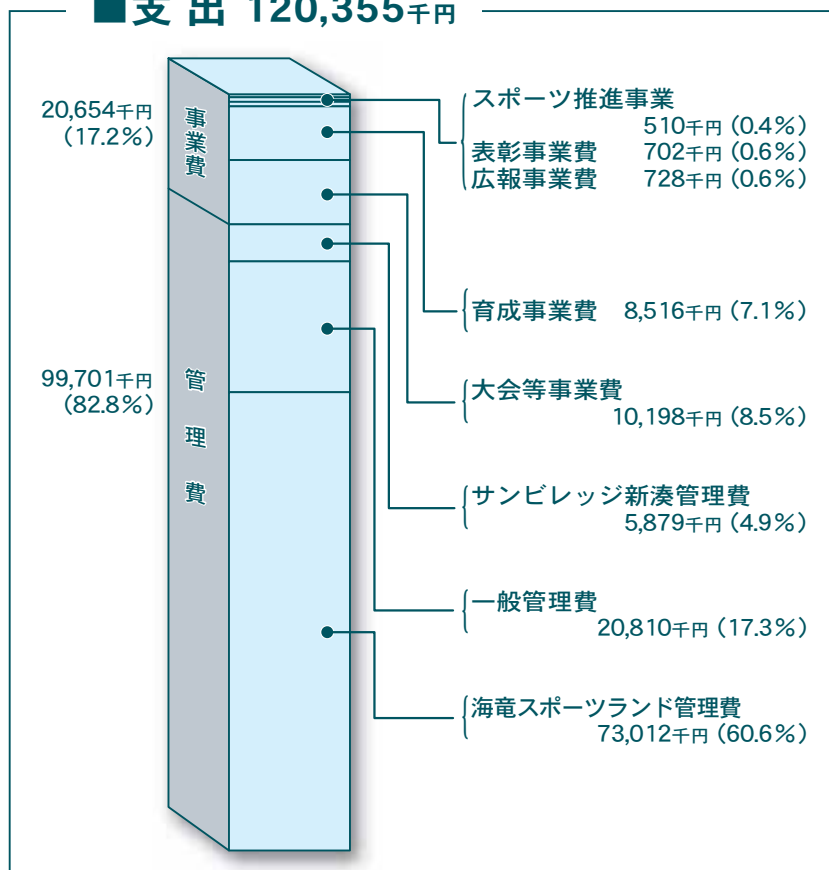
|      |      |    |    |    |     |     |    |     |    |    |    |    |    |    |    |    |    |
|------|------|----|----|----|-----|-----|----|-----|----|----|----|----|----|----|----|----|----|
| 監事   | 島倉   | 梶原 | 豊田 | 矢後 | 江守  | 佐伯  | 高橋 | 長谷部 | 糀部 | 牧野 | 岩脇 | 勝山 | 石黒 | 温井 | 分家 | 夏野 | 四方 |
| 理事   | 幸誠   | 孝一 | 博典 | 雅幸 | 正太郎 | 修太郎 | 清  | 志朗  | 秀一 | 昇  | 雄平 | 勝久 | 順一 | 静男 | 元志 | 正治 |    |
| 常務理事 |      |    |    |    |     |     |    |     |    |    |    |    |    |    |    |    |    |
| 専務理事 |      |    |    |    |     |     |    |     |    |    |    |    |    |    |    |    |    |
| 副会長  | 二口紀人 | 大角 | 近藤 | 高道 | 澁谷  | 浜谷  | 山田 | 三上  | 能松 |    | 山下 | 梶尾 | 中村 | 大代 | 湊谷 |    |    |
| 顧問   |      | 省三 | 繁二 | 泰博 | 一男  | 武志  | 久男 | 清治  |    |    | 富雄 | 慧弘 | 忠男 | 道夫 |    |    |    |

# 平成20年度 決算状況

## ■収入 148,036千円



## ■支出 120,355千円



- 平成二十年度に実施した主な事業の概要は、次のとおりです。
- ① 第3回射水市民体育大会の開催  
参加者 約1万人
  - ② 第61回富山県民体育大会への選手派遣  
参加者 1,435人
  - ③ 第26回富山県駅伝競走大会の活動助成  
参加者 712人
  - ④ 射水市元旦マラソン大会の開催  
参加者 652人
  - ⑤ 第10回海王丸ロードレースの開催  
参加者 712人
  - ⑥ 加盟競技協会・地区体協への参加  
参加者 24人
  - ⑦ 「いみず体協だより」の発行  
HP等による情報の提供
  - ⑧ スポーツ教室開催助成  
3位入賞
  - ⑨ 体育功労者等の表彰  
64名・8団体
  - ⑩ 施設管理の受託  
サンビレッジ新湊  
利用者 18,265人  
海竜スポーツランド  
利用者 97,724人



平成20年11月9日(日)、「絆」をテーマに選手一丸となって襷を繋ぎ、念願の三位でゴールした昨年の第26回富山県駅伝競走大会

## 施設利用案内

(財)射水市体育協会では、指定管理者制度により、海竜スポーツランドとサンビレッジ新湊の施設管理・運営をしています。この両施設を気軽に利用して、自分自身のため、心身のリフレッシュや健康増進に努められることをお勧めします。

なお、両施設の休館日は

■ 毎週火曜日(ただし、「国民の祝日に関する法律」の休日に当たる場合は、利用できます。)

■ 12月28日から翌年1月3日までの日

### 海竜スポーツランド

射水市海竜町29番地  
電話 86-8310

#### ■利用時間

午前9時から午後9時まで  
(日曜日及び休日は、午前9時から午後7時まで)

| 利用料金                 | 一回券  | 回数券<br>11回綴り | 年間<br>利用券 |
|----------------------|------|--------------|-----------|
| 一般                   | 300円 | 3,000円       | 21,000円   |
| 高校生                  | 200円 | 2,000円       | 14,000円   |
| 70歳以上及び<br>障害のある方    | 150円 | 1,500円       | 10,500円   |
| 小中学生                 | 100円 | 1,000円       | 7,000円    |
| 障害のある小・中<br>学生及び未就学児 | 無 料  |              |           |

#### ■アリーナ専用利用料金

|           |           |
|-----------|-----------|
| 団体(10名以上) | 1回 2,000円 |
|-----------|-----------|

#### ■ジュニアスイミングスクール料金表

○登録料 ..... 3,150円  
○月会費 ..... 1クラス 4,725円  
                  ..... 2クラス 7,350円

| 曜日            | 対象      | スクール時間      |
|---------------|---------|-------------|
| 平日<br>(日曜を除く) | 幼児~小3年  | 16:15~17:15 |
|               | 小1年~小6年 | 17:15~18:15 |
| 土曜日           | 幼児~小3年  | 10:00~11:00 |
|               | 小4年~小6年 | 11:00~12:00 |
|               | 幼児~小3年  | 13:30~14:30 |
|               | 小4年~小6年 | 14:30~15:30 |

#### ■成人スイミングスクール料金表

○月会費 ..... 3,150円

| クラス名   | 曜日  | スクール時間      |
|--------|-----|-------------|
| 初級クラス  | 月曜日 | 13:00~14:00 |
|        | 水曜日 | 19:20~20:20 |
|        | 木曜日 | 10:00~11:00 |
|        | 金曜日 | 13:00~14:00 |
| 中級クラス  | 水曜日 | 11:00~12:00 |
|        | 木曜日 | 19:20~20:20 |
|        | 金曜日 | 13:00~14:00 |
| 水中運動教室 | 月曜日 | 10:00~10:40 |

※スクールの空き状況については、(財)射水市体育協会のホームページをご覧になるか、海竜スポーツランドまでお電話ください。

### サンビレッジ新湊

射水市有機一丁目6-1  
電話 86-5377

#### ■グラウンド利用料金

○1時間 全面 400円  
                  半面 200円

#### ■夜間照明の利用料金

○1回2時間以内 4,000円

# 第11回 しんみなと 海王丸ロードレース

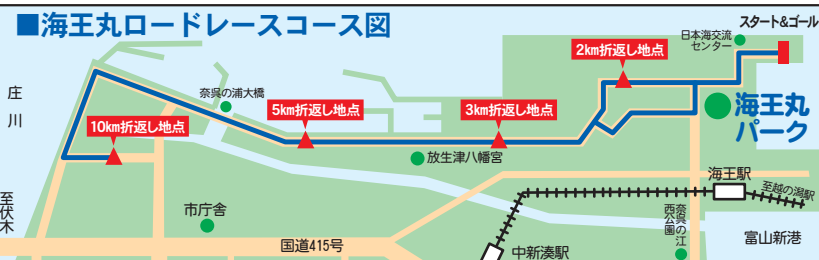
2009  
10/18(日)  
雨天決行

豊かな自然 あふれる笑顔  
みんなで創る きららかに射水

自動計測  
システム  
採用

参加者募集  
中!

主催/射水市、射水市教育委員会、(財)射水市体育協会  
共催/北日本新聞社  
後援/(財)伏木富山港・海王丸財団、射水ケーブルネットワーク(株)、富山陸上競技協会



#### ■開催期日

平成21年10月18日(日) (雨天決行)

受付 午前8時00分~8時50分(時間厳守)

開会式 午前9時00分

#### ■種目・種別

| 種目         | 種別               |      | スタート時間   | 参加料          |
|------------|------------------|------|----------|--------------|
| 10kmの部     | 一般男子             | 一般女子 | 午前9時50分  | 一般 2,500円    |
| 5kmの部      | 一般男子             | 一般女子 | 午前9時55分  | 高校生 2,000円   |
| 3kmの部      | 一般男子             | 一般女子 | 午前10時00分 | 中学生 1,500円   |
| 2kmの部      | 小学男子             | 小学女子 | 午前9時30分  | 小学生 1,500円   |
| 2kmファミリーの部 | 小学2年生以下と伴走者(保護者) |      |          | ファミリー 3,000円 |

#### ■コース

海王丸パーク(スタート・ゴール)~新湊漁港東西連絡道路とその周辺

#### ■受付場所

海王丸パーク(大会本部)

#### ■参加資格等

市内外の小学生以上(18歳以下の方は、保護者の承認が必要です。)

※高校生は、一般に含みます。

※2kmの部小学男女は、小学校3年生以上を対象とします。

#### 2kmファミリーの部について

※2kmファミリーの部は、伴走者(保護者)と小学校2年生以下各1名で2人1組とします。

※ゴールは、手をつないで、同時にゴールすることとします。なお、タイムについては、小学2年生以下のみ自動判定システム(ID使用)を着用し、記録します。

※ナンバーカードは、同じものになります。

#### ■表彰

- (1) 各種別6位まで表彰。副賞に射水市特産物を進呈します。
- (2) 完走者全員に記録証を授与します。
- (3) 参加者にTシャツ、海王丸乗船券を進呈。大漁鍋、スポーツ飲料を無料サービスします。
- (4) とび賞等として射水市特産物を約30名に進呈します。
- (5) 表彰は、種目・種別ごとに随時行います。

#### ■申込方法

所定の申込用紙に必要事項を記入の上、参加料を添えて下記の大会本部あてに申し込んでください(当日の申込受付は、いたしません)。

電話による申込みは受付けません。郵便振替用紙を利用する場合は、手数料を負担していただきます(申込み後に参加取消しがあっても参加料は返還しません)。

#### ■申込み・問い合わせ先

〒934-0039 富山県射水市久々湊467番地 (財)射水市体育協会内  
「海王丸ロードレース事務局」あて ☎(0766)82-8278

#### ■申込締切日

平成21年9月18日(金) ※当日消印有効

#### ■その他

- (1) ナンバーカードは、主催者側で用意し受付時に配付します。
- (2) 競技中の事故等については、主催者側で応急処置のみ行います。
- (3) 出場者のスポーツ傷害保険は、主催者側で加入します。
- (4) 着順決定及びタイム計測は、自動判定システム(ID使用)により行います。